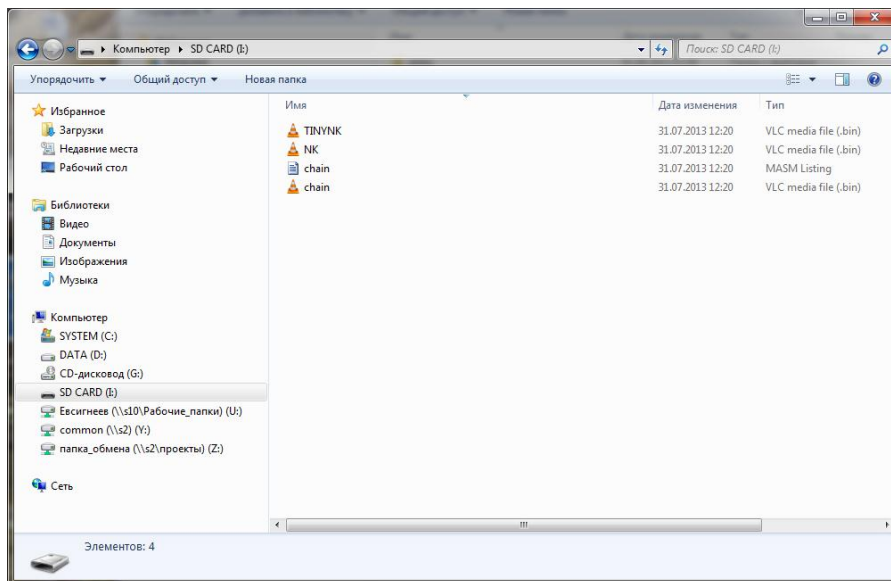


**Инструкция по обновлению
программного обеспечения
радиоприемника и проигрывателя
звуковых файлов 2190**

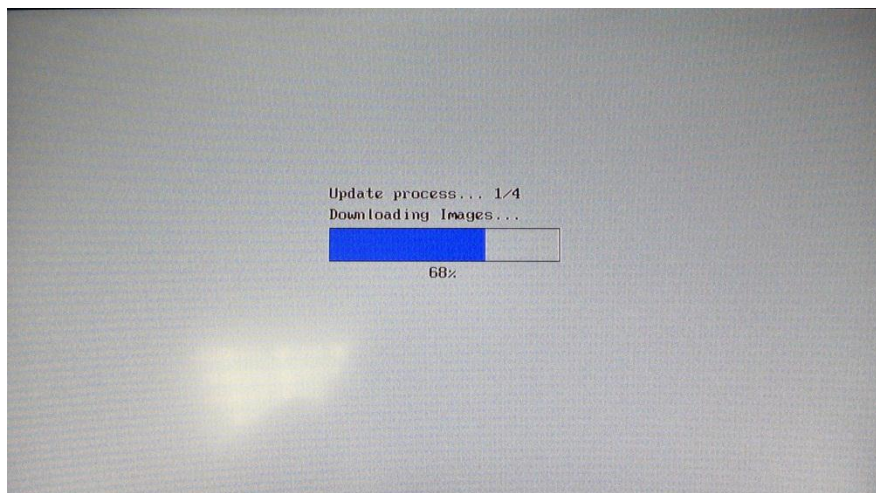
1. Распаковать содержимое архива в корневую папку SD карты.
Примечание: SD карта должна иметь файловую систему FAT или FAT32
2. Убедиться в том, что в корневом каталоге SD карты находятся следующие файлы: **chain.lst, chain.bin, tinynk.bin, nk.bin**



3. Вставить SD карту в слот радиоприемника

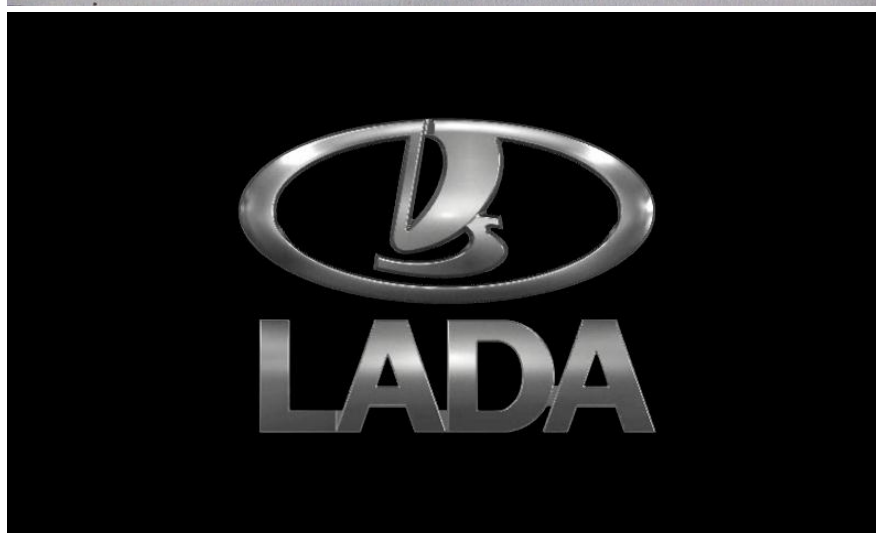
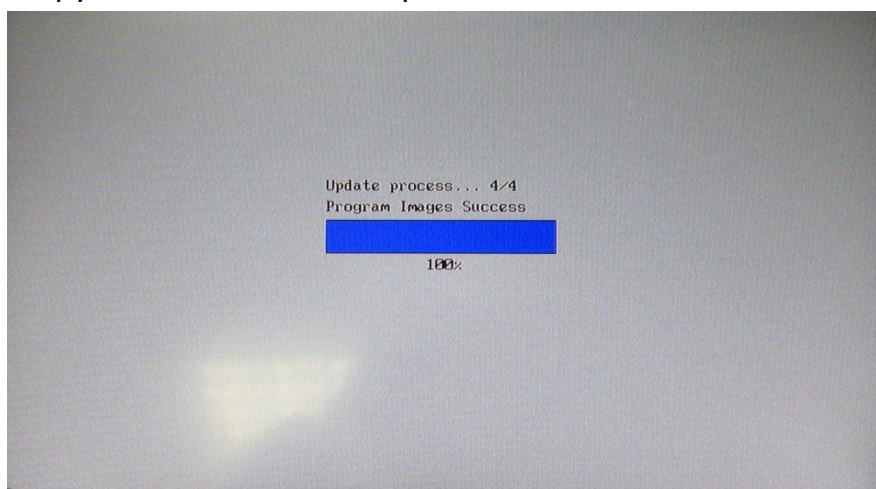


4. Включить радиоприемник. На экране должен начать отображаться процесс обновления



Примечание: Если после включения радиоприемника процесс обновления не запустился, то необходимо, не извлекая SD карты, перезагрузить радиоприемник долгим нажатием на ручку регулировки громкости.

5. Дождаться окончания процесса. По его завершению радиоприемник загрузится обычным образом.



6. Удалить карту из слота.
7. После загрузки системы проверить версию ПО. Для этого необходимо в главном меню выбрать пункт «Информация»

